



Gerliswilstrasse Richtung Central

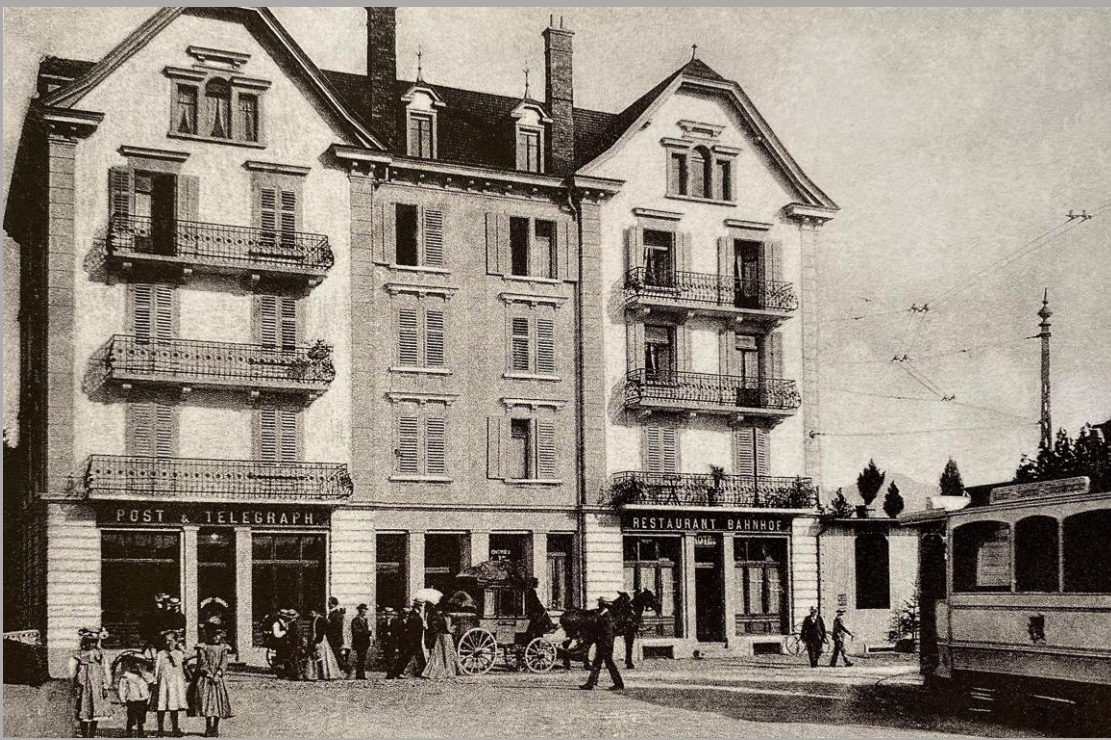
Links oben: Arbeiterinnen, vermutlich aus der Viscose, auf dem Heimweg, Bild um 1926

Rechts: Gerliswilstrasse im Jahr 1988 und 2020



Restaurant Bahnhof Emmenbrücke

Aufnahmen von Restaurant Bahnhof beim Bahnhof Emmenbrücke um 1905, 1988 und 2020





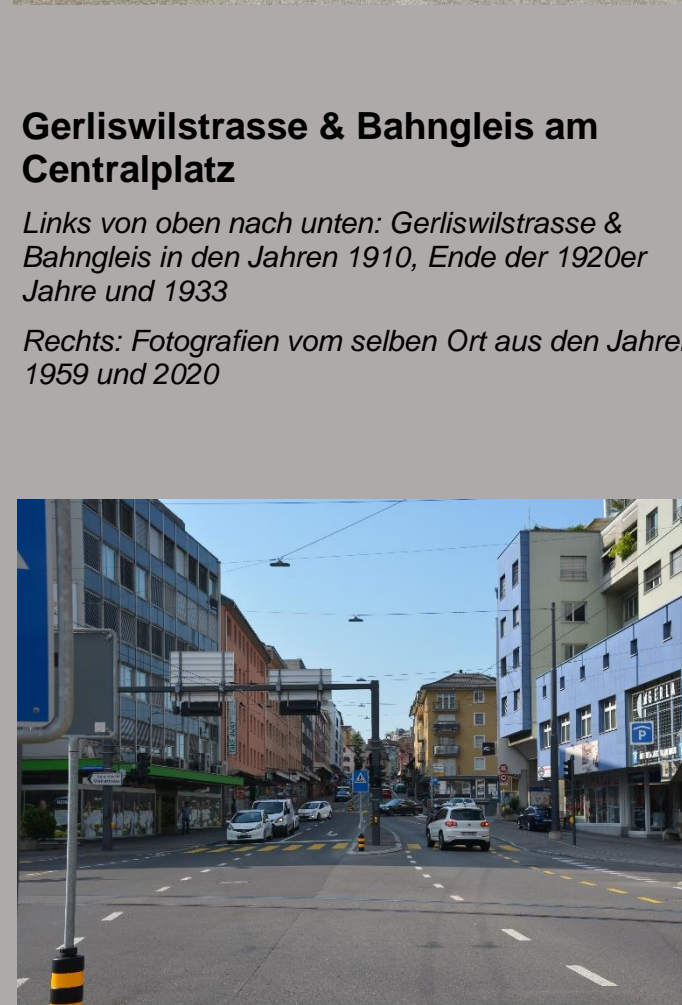
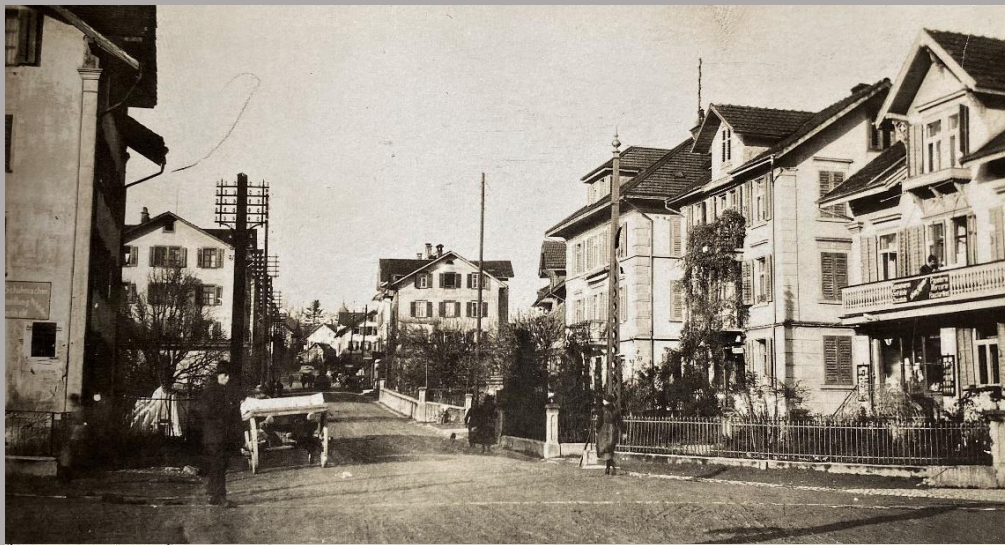
Gerliswilstrasse von der Sprengi aus

Links oben: Blick von der Sprengi auf die Kantonsstrasse dorfabwärts, ca. 1884

Rechts: Blick an der ungefähr selben Höhe auf die Gerliswilstrasse herab, Bild aus dem Jahr 1976

Links unten: Die Gerliswilstrasse von der Sprengi aus im Jahr 2020

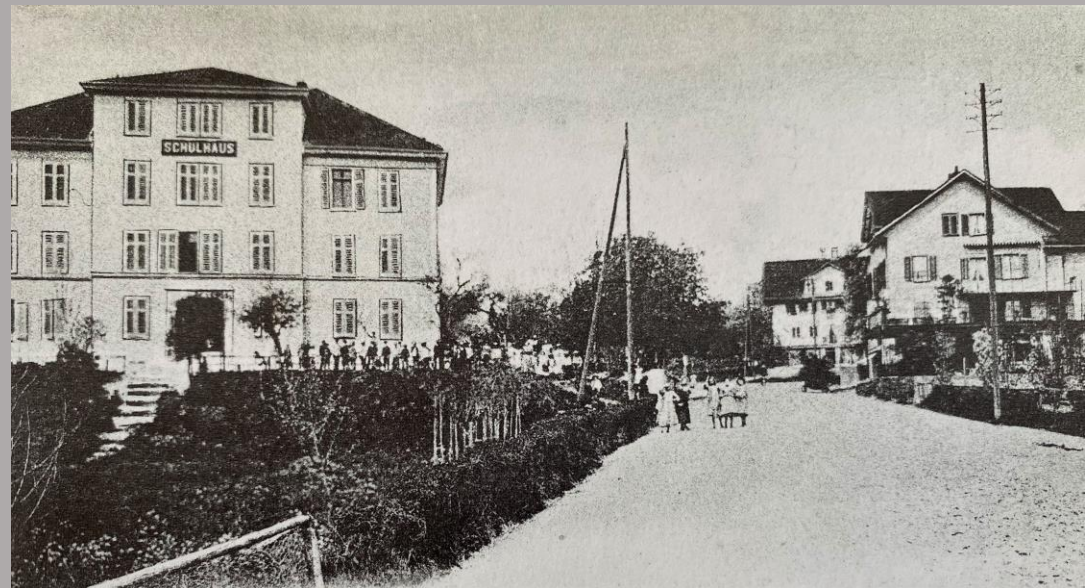




Gerliswilstrasse & Bahngleis am Centralplatz

Links von oben nach unten: Gerliswilstrasse & Bahngleis in den Jahren 1910, Ende der 1920er Jahre und 1933

Rechts: Fotografien vom selben Ort aus den Jahren 1959 und 2020



Sprengi mit Sprengischulhaus

Rechts oben: Kinder Spielen vor dem Schulhaus und auf der Kantonsstrasse im Jahr 1908

Rechts unten: Blick auf die Sprengi mit Schulhaus im Jahr 1976

Links: Blick auf die Sprengi mit Schulhaus im Jahr 2020

Quellenverzeichnis:

A. Gerliswilstrasse Richtung Central:

Bild 1: Arbeiterinnen, welche vermutlich aus der Viscosi kommen, auf dem Heimweg, Aufnahme um ca. 1926, in: Bühlmann, F. & Annoni, M. (1988). *Emmen – Erinnerung und Gegenwart* (S.96). «Die Heimat» Verlag. Emmenbrücke

Reproduktion und Bearbeitung: Markus Dürr

Bild 2: Gerliswilstrasse im Jahr 1988, Fotografie von Mondo Annoni in: Bühlmann, F. & Annoni, M. (1988). *Emmen – Erinnerung und Gegenwart* (S.97). «Die Heimat» Verlag. Emmenbrücke

Reproduktion: Markus Dürr

Bild 3: Gerliswilstrasse im Jahr 2020, Fotografie von Markus Dürr

B. Restaurant Bahnhof Emmenbrücke

Bild 1: Restaurant Bahnhof Emmenbrücke im Jahr 1988, Fotografie von Mondo Annoni in: Bühlmann, F. & Annoni, M. (1988). *Emmen – Erinnerung und Gegenwart* (S.71). «Die Heimat» Verlag. Emmenbrücke

Reproduktion: Markus Dürr

Bild 2: Restaurant Bahnhof Emmenbrücke im Jahr 1905; Kunststiftung Emmen, Sammlung Walter und Emilie Koch-Anliker, in: Schumacher, B. (2004). *In Bewegung – Geschichte der Gemeinde Emmen. Bd. 2.* (S. 118). Emmenbrücke: Verl. Die Region

Reproduktion: Markus Dürr

Bild 3: Restaurant Bahnhof Emmenbrücke im Jahr 2020, Fotografie von Markus Dürr

C. Gerliswilstrasse von der Sprengi aus

Bild 1: Blick von der Sprengi auf die Kantonsstrasse dorfabwärts, Aufnahme um ca. 1884, in: Bühlmann, F. & Annoni, M. (1988). *Emmen – Erinnerung und Gegenwart* (S.118). «Die Heimat» Verlag.

Emmenbrücke

Reproduktion: Markus Dürr

Bild 2: Blick an der ungefähr selben Höhe auf die Gerliswilstrasse herab, Aufnahme aus dem Jahr 1976, in: Sprengi-Fest-Komitee. (1976). *100 Jahre Schulhaus Sprengi 1876-1976.* (S. 13). Buchdruckerei Emmenbrücke AG

Reproduktion: Markus Dürr

Bild 3: Die Gerliswilstrasse von der Sprengi aus im Jahr 2020, Fotografie von Markus Dürr

D. Gerliswilstrasse und Bahngleis am Centralplatz

Bild 1: Gerliswilstrasse & Bahngleis in den Jahren 1910, Ende der 1920er Jahre und 1933, in: Bühlmann, F. & Annoni, M. (1988). *Emmen – Erinnerung und Gegenwart* (S.81-84). «Die Heimat» Verlag. Emmenbrücke

Reproduktion: Markus Dürr

Bild 2: Fotografie vom selben Ort aus dem Jahr 1959, Fotografie von Hans Schürmann in: Schumacher, B. (2004). *In Bewegung – Geschichte der Gemeinde Emmen. Bd. 2.* (S. 228). Emmenbrücke: Verl. Die Region

Reproduktion: Markus Dürr

Bild 3: Fotografie vom selben Ort aus dem Jahr 2020, Fotografie von Markus Dürr

E. Sprengi mit Sprengschulhaus

Bild 1: Kinder Spielen vor dem Schulhaus und auf der Kantonsstrasse im Jahr 1908, in: Bühlmann, F. & Annoni, M. (1988). *Emmen – Erinnerung und Gegenwart* (S.117). «Die Heimat» Verlag. Emmenbrücke

Reproduktion: Markus Dürr

Bild 2: Blick auf die Sprengi mit Schulhaus im Jahr 1976, Fotografie von Heinz Schürmann in: Sprengi-Fest-Komitee. (1976). *100 Jahre Schulhaus Sprengi 1876-1976.* (S. 35). Buchdruckerei Emmenbrücke AG

Reproduktion: Markus Dürr

Bild 3: Blick auf die Sprengi mit Schulhaus im Jahr 2020, Fotografie von Markus Dürr